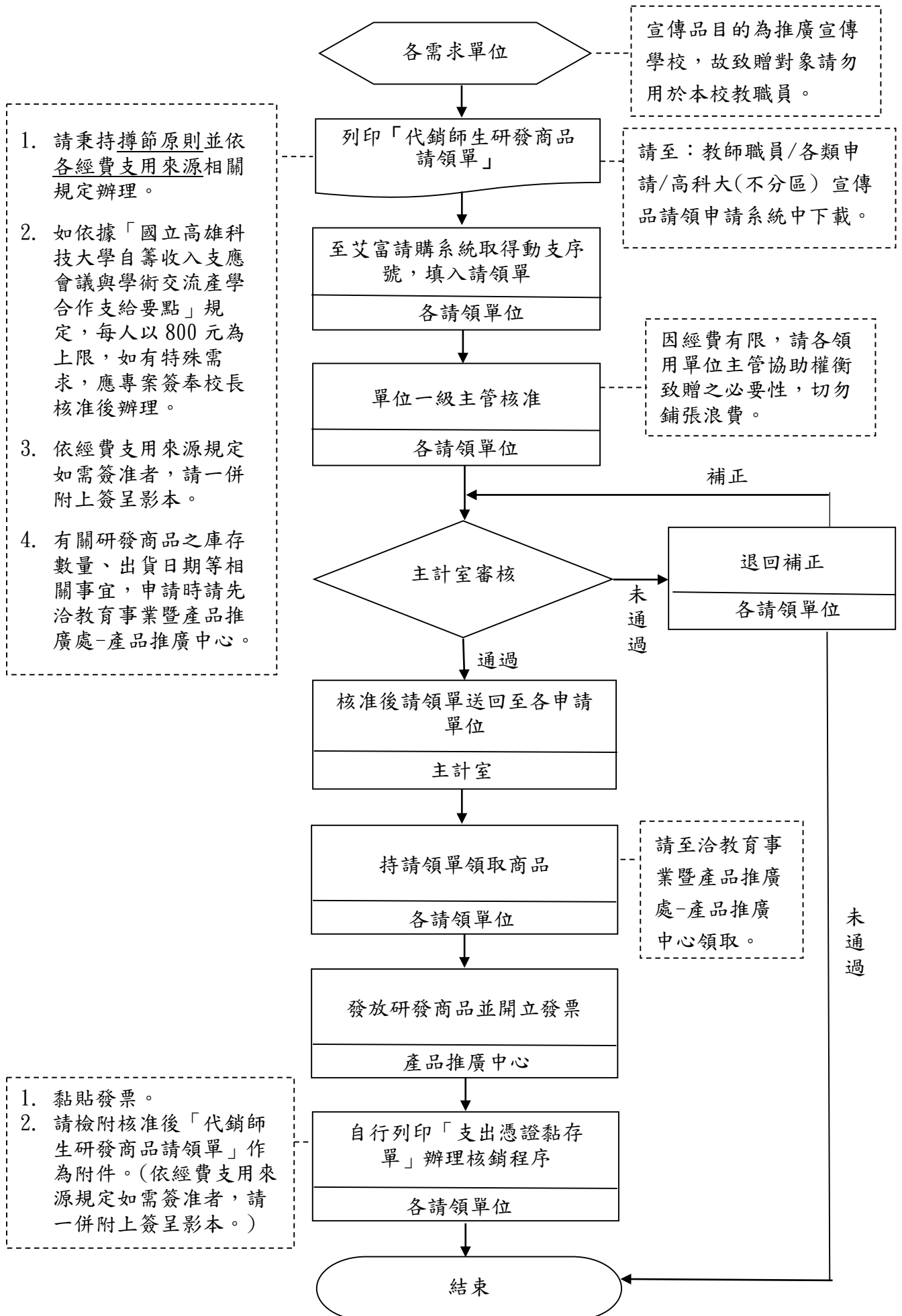


國立高雄科技大學
校際交流宣傳品(師生研發商品)領用作業流程圖



國立高雄科技大學宣傳品(代銷師生研發商品)請領單

申請日期： 年 月 日

110.08修訂

申請單位	單位：		取貨校區：						
	聯絡人：		聯絡分機：						
經費來源	計畫(部門)編號	經費用途		請購案編號 (請至請購系統動支取得申請單號)					
活動日期	年 月 日			1. 宣傳品用途為公務交流推廣宣傳之用，請勿領用致贈本校教職員。 2. 分送用途→請敘明活動名稱；致贈對象→請敘明單位、職稱及姓名，若不敷使用請另附表詳列。 3. 依據「國立高雄科技大學自籌收入支應會議與學術交流產學合作支給要點」規定，每人以800元為上限，如有特殊需求，應專案簽奉校長核准後辦理。					
致贈用途 (請敘明活動名稱)									
致贈對象 (請敘明單位、職稱、姓名)	共計_____位，名單如下/或另附表詳列								
研發商品領用明細									
項次	項目	單位	單價	數量	項次	項目	單位	單價	數量
1	海洋膠原玫瑰純露	瓶	500		2	海洋膠原精萃	瓶	700	
3	海洋膠原駐顏乳	瓶	700		4	海洋膠原保濕面膜	盒	380	
5	海洋膠原細緻霜	瓶	800		6	玻尿酸化妝水	瓶	240	
7	玻尿酸精華液	瓶	400		8	玻尿酸水凝膜	盒	120	
9	鮭魚鬆蛋捲	盒	450		10	放鬆三部曲	盒	580	
11	蕉魚片 (黑胡椒/椒麻/原味)	包	120		12	績優骨	罐	700	
13	納豆益生菌	盒	699		14	開菲爾益生菌	盒	700	
15	乾洗手	瓶	80		16	小林煎餅禮盒	盒	399	
17	高科大精品瓶裝水	瓶	12		18	香蕉花保濕亮白面膜	盒	220	
19	繽紛雙星組	組	1,200		20	高科大 X 勵進會皮盤	個	200	
21	品牌商店環保袋	個	50		22	品牌商店紙袋(中)	個	15	
23	品牌商店紙袋(小)	個	10		24	高科大 X 印好紅藜蝴蝶酥	盒	288	
25	高科大 X 印好如意禮盒	盒	388		26	高科大 X 印好尊爵禮盒	盒	728	
27	高科大 X 格外農品氣泡麥汁(荔枝/百香果/檸檬)	罐	85		28	高科大 X 格外農品果醬-極柑	罐	238	
29	高科大 X 格外農品果醬-草莓	罐	266		30	高科大 X 格外農品果醬-鳳梨	罐	219	
31	高科大 X 格外農品果醬-芒果	罐	219						
總計領用金額									
申請單位 (請核章至單位一級主管)		主計室		領取人簽章 (請確認物品及數量無誤)		產品推廣中心 (領用確認)			

※領用須知：續下頁

(規格圖片詳見網頁)

1. 宣傳品用途為公務交流推廣宣傳之用，**請勿領用致贈本校教職員。**
2. 敬請各單位請領宣傳品秉持撙節原則並考量宣傳效益，審慎評估需求避免浮濫鋪張。
3. 請依行政院主計處95年8月3日處會一字第0950004685A 號函辦理，詳填分送用途及致贈對象。
分送用途→請敘明活動名稱；致贈對象→請敘明單位、職稱及姓名，可另附表詳列。
4. 考量本校經費有限，領用須扣除領用單位經費(請依各支應經費來源相關規定辦理，如需簽准請附簽呈影本)
依據「國立高雄科技大學自籌收入支應會議與學術交流產學合作支給要點」規定，每人以800元為上限，如有特殊需求，應專案簽奉校長核准後辦理。
支應經費如有疑問，請先洽詢主計室。
5. 限公務需求領用，請事先提出申請，經〔單位一級主管〕及〔主計室〕核准，憑核准後請領單至〔產品推廣中心〕領用，程序未完成恕不受理領用。
(請務必先至艾富請購系統控帳，並填入請購案編號)
6. 請向產品推廣中心索取發票，並自行列印「支出憑證黏存單」(動支單)，檢附本單及相關附件，辦理核銷事宜。
7. 品項將不定期更新(依公告請領單為準)，有關商品庫存、出貨日期等事宜，請逕洽教推處-產品推廣中心協助。
8. 配合產品推廣中心不定期舉辦之優惠活動，上述項目得於活動期間以優惠價領用，優惠價由產品推廣中心協助認定之。
(洽詢分機12856~12858)